

# S

# E

## PROGRAMME DE LUTTE INTÉGRÉE POUR LE CONTRÔLE DES RONGEURS



# **PENDANT QUE VOUS GÉREZ VOS ACTIVITÉS, NOUS VOUS AIDONS À PROTÉGER LES ACTIFS DE VOTRE FERME.**

Chez Solvet, nous fournissons des solutions de qualité pour la gestion des rongeurs avec l'équipe la plus expérimentée de l'industrie. Notre expérience dans les exploitations agricoles nous permet de mieux comprendre vos problèmes et vos besoins et de vous proposer des solutions. L'agriculture retient toute notre attention, vous pouvez donc vous fier à nos recommandations spécifiquement adaptées à notre industrie. Nos produits sont soumis à un processus rigoureux de contrôle de la qualité, garantissant qu'ils répondent aux normes les plus élevées.

Nous abordons le service à la clientèle avec l'objectif de comprendre. Nous ne reculerons devant rien pour trouver la bonne solution et travaillerons avec diligence jusqu'à ce que le problème soit résolu, comme vous devriez le faire avec le contrôle des rongeurs sur votre ferme. Nous nommons cette approche *L'innovation sur demande*.



# LA LUTTE CONTRE LES RONGEURS EST IMPORTANTE

Les rongeurs représentent un risque sérieux pour de nombreux aspects de la production animale, de la biosécurité à la rentabilité. Les rongeurs peuvent contaminer les aliments et l'eau, provoquer des maladies graves ou mortelles dues à des maladies transmises par les rongeurs et causer des dommages structurels coûteux en rongant.

Le programme de lutte intégrée contre les rongeurs de Solvet peut vous aider à développer votre propre plan de gestion des rongeurs avec une combinaison appropriée d'outils, de méthodes d'appâtage et de placement de stations.

Il n'existe pas de recommandation pour tous. Bien que les éléments présentés ici apparaissent dans la plupart des programmes, un programme efficace ne doit pas nécessairement se dérouler dans un ordre prescrit. La régularité et la vigilance forment également un élément important de la gestion des rongeurs. Après la première étape logique qui consiste à identifier les rongeurs et l'étendue de l'infestation, les autres actions dépendront de la situation individuelle, et notre programme de lutte intégrée contre les rongeurs vous fournira un modèle de travail solide et éprouvé.

## LUTTE INTÉGRÉE CONTRE LES RONGEURS

La lutte intégrée contre les rongeurs est un processus décisionnel systématique qui vise à empêcher les rongeurs de devenir des problèmes et à déterminer les actions à mettre en place en cas de problèmes de rongeurs.

Dans le cadre d'un programme de lutte intégrée contre les rongeurs, toutes les informations disponibles et les méthodes de traitement sont considérées afin de gérer les populations de rongeurs de manière efficace, économique et environnementale. Sur la base de cette analyse, les meilleures stratégies peuvent être développées pour réduire le nombre de rongeurs à des niveaux qui minimisent les dommages au site et protègent en même temps l'environnement.

Des programmes de lutte intégrée efficaces offrent des avantages importants :

- protègent l'environnement et la santé humaine;
- minimisent le tort fait aux organismes bénéfiques à la lutte contre les rongeurs;
- procurent des options de lutte intégrée lorsque les rodenticides ne peuvent être utilisés;
- réduisent l'utilisation excessive de rodenticides afin d'éviter la résistance.

## LES SIX ÉLÉMENTS DE LA LUTTE INTÉGRÉE SONT :

### 1 LA PRÉVENTION

**Prévenir** que les rongeurs deviennent des problèmes en planifiant et en gérant les écosystèmes

### 2 L'IDENTIFICATION

**Identifier** les espèces nuisibles et bénéfiques

### 3 LA SURVEILLANCE

**Surveiller** les populations d'espèces nuisibles et bénéfiques, les dégâts causés par les rongeurs et les conditions environnementales

### 4 LES SEUILS

Utiliser des **seuils** de dommages et d'action pour déterminer quand traiter les rongeurs

### 5 LES TRAITEMENTS

Utiliser des **traitements** qui incluent généralement une combinaison de méthodes culturelles, biologiques, physiques, mécaniques, comportementales ou chimiques, pour obtenir un contrôle acceptable avec un impact minimal sur l'environnement

### 6 L'ÉVALUATION

**Évaluer** les effets et l'efficacité des stratégies de contrôle des rongeurs.





# 1. OPTIONS DE GESTION POUR LA PRÉVENTION

## VOICI QUELQUES LIGNES DIRECTRICES POUR OPTIMISER LES PROCÉDURES DE GESTION DES RONGEURS

### 1. Culturel — Les souris n'aiment pas se faire voir.

- Nettoyer les détritux—cachette et nidification.
- Nettoyer la moulée—la nourriture est attractive.

### 2. Physique — Entraver leur accès à la ferme.

- Zone de 2 à 4 pieds autour de la ferme sans végétation, de préférence en gravier.
- Colmater tous les trous—en bas et en haut, ce sont d'excellents grimpeurs !
- Fixer autour de la ferme les stations approuvées par le gouvernement, les trous d'accès vers les murs.

### 3. Dans les zones d'animaux — Aucun appât ne peut être utilisé dans les zones abritant des animaux vivants afin d'éviter toute consommation accidentelle.

- Utiliser des stations mécaniques et des pièges encollés. Assurez-vous de retirer souvent les rongeurs capturés afin de ne pas dissuader les autres rongeurs.
- Appâtage au grenier, normalement inaccessible à toute activité animale, et est un endroit prisé par les rongeurs.

### 4. Autres trucs — pour améliorer les résultats.

- Équipement de protection individuelle (EPI) — protégez-vous contre d'éventuelles maladies des rongeurs.
- Porter des gants neufs lors de l'application de rodenticides — l'odeur de vos mains peut être transférée à l'appât et dissuader les rongeurs.
- Dans les zones très actives, il est plus efficace d'ajouter des stations dans une zone plutôt que de surcharger les boîtes d'appâts.
- Tout appât doit être sécurisé dans une station pour limiter la consommation non ciblée et doit être récupérable et remplacé régulièrement. Sinon, le poison de l'appât se détériorera et l'appât deviendra de la nourriture pour la prochaine génération.
- Lors de la réparation d'un trou, verser de l'eau de Javel sur le chemin emprunté par les souris et dans le trou pour annuler l'odeur laissée par les souris précédentes. Remplir le trou de laine d'acier grossière et sceller avec un matériau permanent.

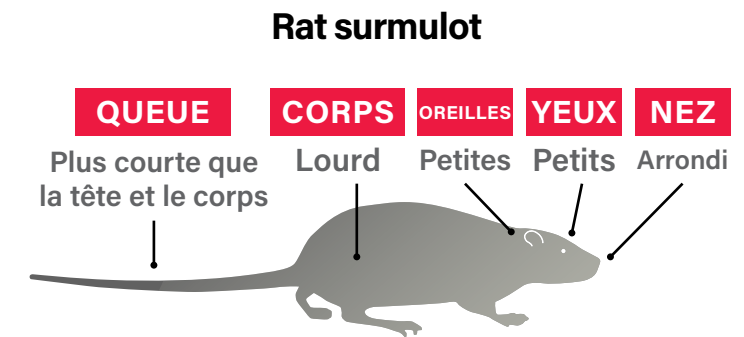
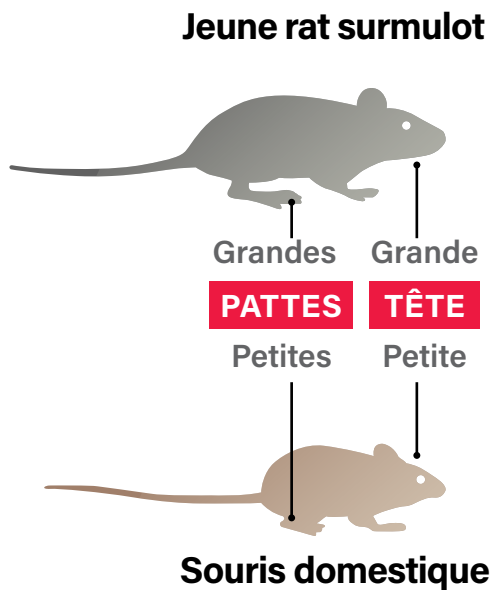


## 2. CONNAÎTRE VOTRE CIBLE

### IDENTIFICATION/COMPORTEMENT/REPRODUCTION

Pour élaborer un programme de lutte efficace, il faut savoir à quel rongeur on a affaire. Vous trouverez ci-dessous quelques outils d'identification rapide et des informations concernant les cycles de reproduction des rats et des souris.

#### TABLEAUX COMPARATIFS



Le plus petit trou peut devenir un point d'entrée

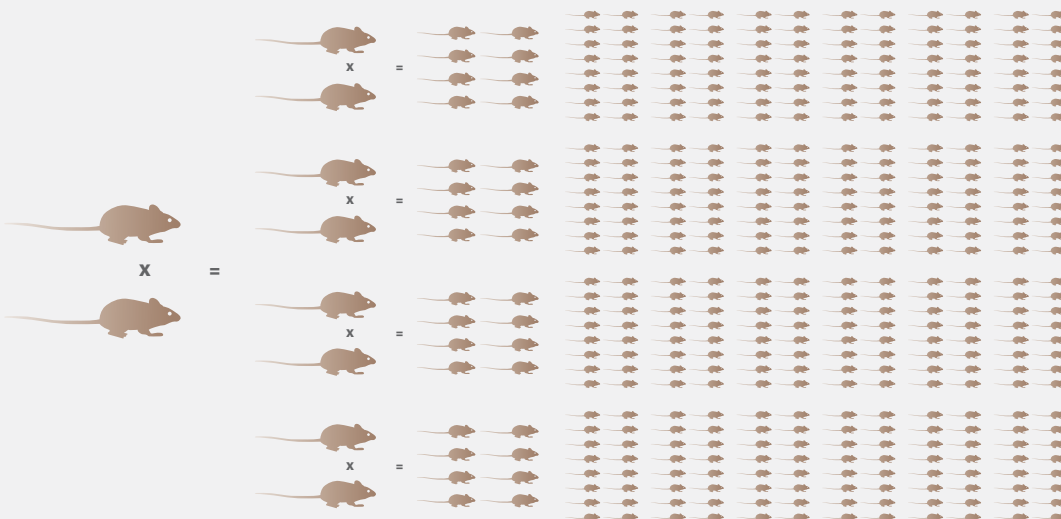
Souris domestique  
6 mm (1/4 po)



Rat surmulot  
19 mm (3/4 po)

### LA SOURIS DOMESTIQUE ET LE RAT SURMULOT PARTAGENT PLUSIEURS CARACTÉRISTIQUES DE REPRODUCTION

#### Taux de croissance rapide de la population



Leur durée de vie relativement courte, leurs périodes de gestation courtes et leur maturité sexuelle rapide rendent essentielle une lutte efficace contre les rongeurs.

- Une famille de souris peut produire plus de 100 000 souris en un an
- La maturité sexuelle des souris est atteinte en 5 à 8 semaines.
- Les souris femelles se reproduisent jusqu'à 8 fois au cours de leur vie, avec des portées de 4 à 7 petits en moyenne. Donc, une seule femelle peut produire jusqu'à 56 petits par an.
- Les rats ont en moyenne 4 à 6 portées par an. Chaque portée compte 6 à 12 petits.
- Les rats atteignent la maturité reproductive à 3 mois et peuvent ensuite redevenir enceintes quelques heures après l'accouchement.

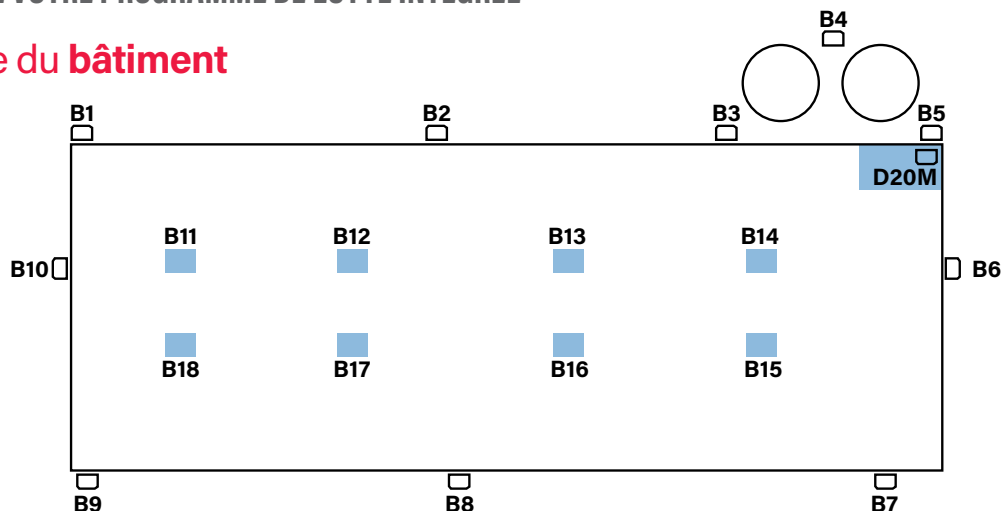
# 3. SURVEILLER VOS ZONES CIBLÉES

« Si vous ne pouvez pas le mesurer, vous ne pourrez pas l'améliorer. »

CONSERVER UN REGISTRE DE VOS STATIONS D'APPÂTS ET DE LA CONSOMMATION D'APPÂTS EST UN MOYEN EFFICACE DE SUIVRE VOTRE PROGRAMME DE LUTTE INTÉGRÉE

## Faire un diagramme simple du bâtiment

- Tracer un diagramme du bâtiment en indiquant l'emplacement de toutes les stations.
- S'assurer que chaque station a un nom unique ou un numéro afin qu'elle soit facilement identifiable.



## Enregistrement des stations

- Enregistrer vos visites dans un simple tableur pour optimiser le suivi.

|                           | Hombre              |             | Hombre              |             | Hombre              |             | Hombre              |             | Revolver            |             | Revolver            |             |
|---------------------------|---------------------|-------------|---------------------|-------------|---------------------|-------------|---------------------|-------------|---------------------|-------------|---------------------|-------------|
|                           | Appâts utilisés     |             | Appâts utilisés     |             | Appâts utilisés     |             | Appâts utilisés     |             | Appâts utilisés     |             | Appâts utilisés     |             |
|                           | % d'appâts consommé |             | % d'appâts consommé |             | % d'appâts consommé |             | % d'appâts consommé |             | % d'appâts consommé |             | % d'appâts consommé |             |
| Endroit+date              | 23 nov. 2024        |             | 30 nov. 2024        |             | 7 déc. 2024         |             | 14 déc. 2024        |             | 21 déc. 2024        |             | 28 déc. 2024        |             |
| B1                        | 2                   |             | 0                   |             | 0                   |             | 0                   |             | 2                   |             | 0                   |             |
| B2                        | 2                   |             | 4                   |             | 6                   |             | 2                   |             | 2                   |             | 0                   |             |
| B3                        | 2                   |             | 4                   |             | 6                   |             | 4                   |             | 2                   |             | 3                   |             |
| B4                        | 2                   |             | 4                   |             | 6                   |             | 2                   |             | 2                   |             | 4                   |             |
| B5                        | 2                   |             | 0                   |             | 0                   |             | 0                   |             | 2                   |             | 0                   |             |
| D20M<br>Station mécanique | 20                  | par station | 7                   | par station | 8                   | par station | 4                   | par station | 1                   | par station | 1                   | par station |
| B6                        | 2                   |             | 0                   |             | 0                   |             | 0                   |             | 2                   |             | 0                   |             |
| B7                        | 2                   |             | 0                   |             | 0                   |             | 0                   |             | 2                   |             | 0                   |             |
| B8                        | 2                   |             | 4                   |             | 5                   |             | 2                   |             | 2                   |             | 0                   |             |
| B9                        | 2                   |             | 0                   |             | 0                   |             | 0                   |             | 2                   |             | 0                   |             |
| B10                       | 2                   |             | 4                   |             | 4                   |             | 6                   |             | 2                   |             | 3                   |             |
| B11                       | 2                   |             | 2                   |             | 2                   |             | 2                   |             | 2                   |             | 2                   |             |
| B12                       | 2                   |             | 2                   |             | 2                   |             | 2                   |             | 2                   |             | 2                   |             |
| B13                       | 2                   |             | 2                   |             | 2                   |             | 2                   |             | 2                   |             | 2                   |             |
| B14                       | 2                   |             | 2                   |             | 2                   |             | 2                   |             | 2                   |             | 2                   |             |
| B15                       | 2                   |             | 2                   |             | 2                   |             | 2                   |             | 2                   |             | 2                   |             |
| B16                       | 2                   |             | 2                   |             | 2                   |             | 2                   |             | 2                   |             | 2                   |             |
| B17                       | 2                   |             | 2                   |             | 2                   |             | 2                   |             | 2                   |             | 2                   |             |
| B18                       | 2                   |             | 0                   |             | 0                   |             | 2                   |             | 2                   |             | 0                   |             |

■ Le jaune indique combien d'appâts ont été consommés au cours de la semaine dernière. Un carré représente 25 % des appâts consommés.

Aide à simplifier la détermination hebdomadaire du nombre d'appâts requis à chaque station spécifique:

- > Si la consommation augmente, vous augmentez le nombre d'appâts; les appâts intouchés pourront être surveillés la semaine suivante.

# LA ROTATION EST IMPORTANTE

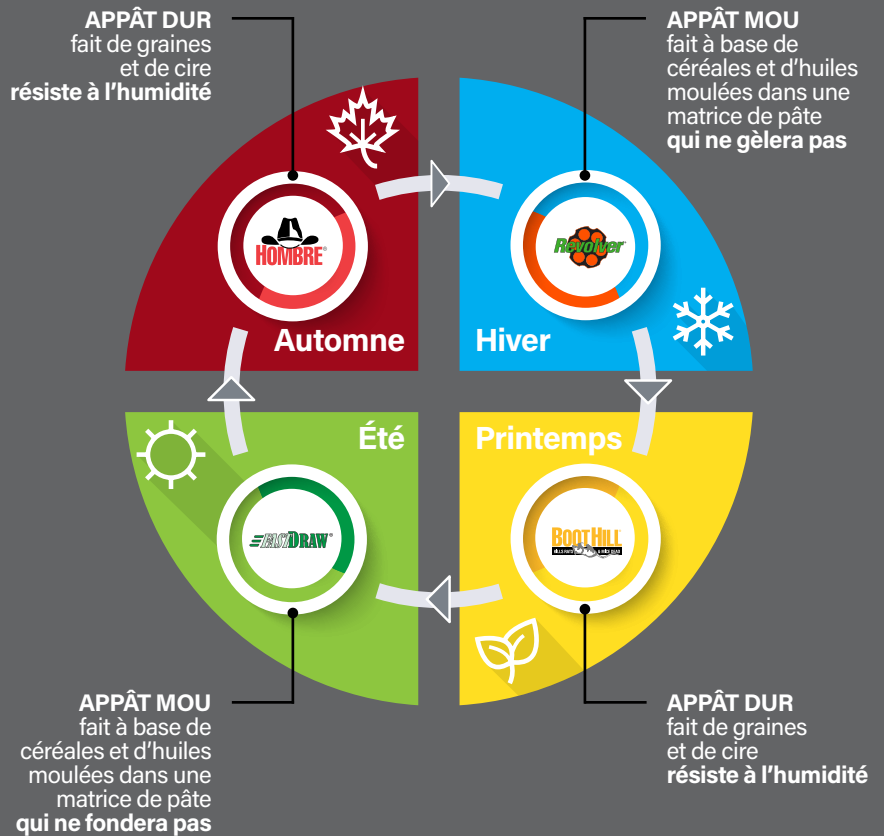
## Le cycle des rotations saisonnières

Pour un contrôle durant toute l'année et un entretien au quotidien

### POURQUOI UN PROGRAMME DE ROTATION EST IMPORTANT.

Utiliser continuellement la même substance active ou la même forme d'appât là où les rongeurs sont présents peut accroître la **potentialité d'un problème de résistance**. C'est pourquoi la **rotation est un moyen efficace de contrôle des rongeurs**. Aussi, les populations de souris préfèrent souvent une saveur ou une texture de rodenticide plutôt qu'une autre (i.e. résistance comportementale). Il est raisonnable d'utiliser un programme de rotation des rodenticides dans les bâtiments d'élevage de bétail afin d'améliorer l'efficacité de votre programme de contrôle des rongeurs.

Une stratégie de rotation incluant les rodenticides **FastDraw**, **Revolver**, **Hombre**, **BootHill** et **DoubleTap**, utilisés conjointement avec les **stations d'appât Aegis**, est le moyen le plus efficace de contrôler n'importe quelle population de rongeurs. Afin de respecter les réglementations provinciales, notez que **DoubleTap** peut être remplacé par **Revolver** ou **FastDraw**.

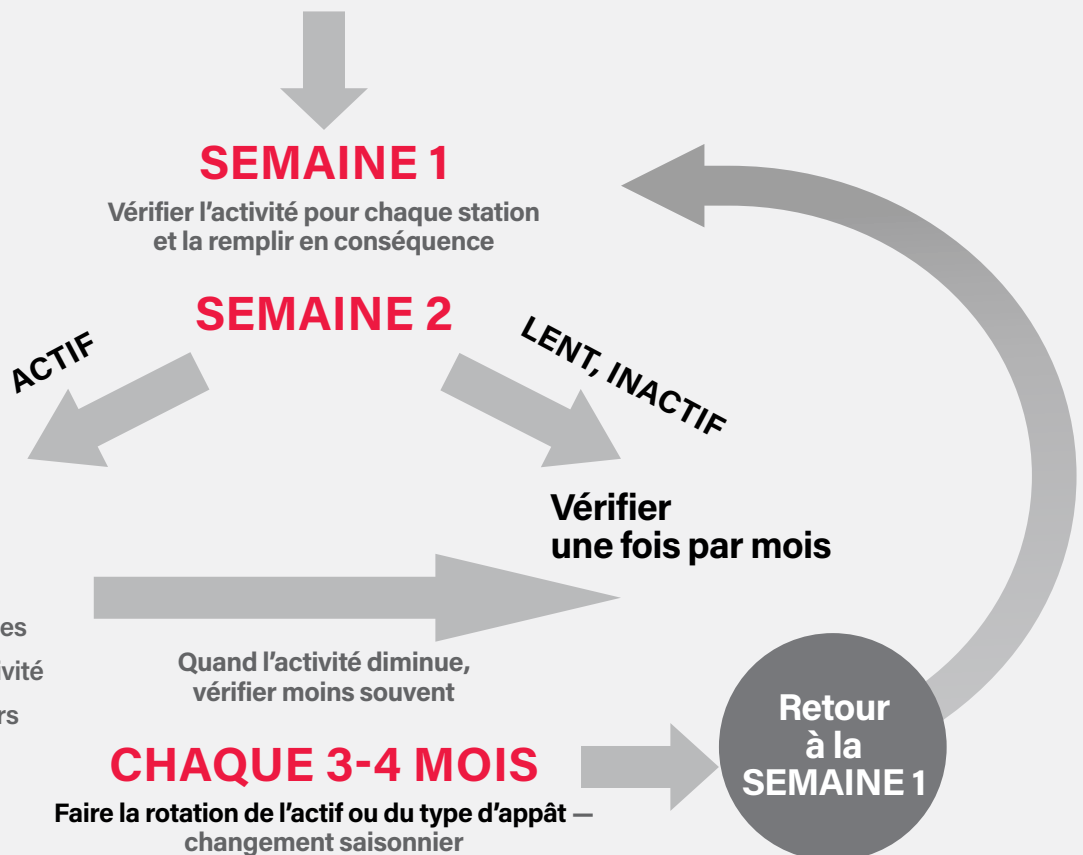


### FRÉQUENCE



#### Réagissez !

- S'assurer que des appâts frais sont disponibles
- Vérifier les raisons de l'activité
- Vérifier à tous les deux jours







## 4. SEUIL — TOLÉRANCE

Chaque personne et chaque lieu aura un niveau différent de tolérance acceptable de rongeurs. Pour en déterminer un pour le site, les dommages potentiels et les facteurs de maladie doivent être pris en compte. Cela indiquera les traitements nécessaires.

## 5. TRAITEMENT

Tout au long du programme de lutte intégrée, différentes stratégies (traitements) ont été présentées pour dissuader et/ou éliminer les rongeurs. **Chaque traitement devrait être essayé et « évalué » pour son efficacité dans votre situation.**

## 6. ÉVALUATION

La mesure séquentielle des feuilles de relevé en lien avec les zones d'observation sur la carte permet de déterminer l'efficacité du traitement. **Cela aide à mettre en évidence les méthodes les plus efficaces pour votre propre situation.**

**Les six (6) éléments du programme de lutte intégrée aideront à déterminer le plan idéal pour votre site spécifique. Élaborer soi-même un plan de traitement n'est pas toujours facile, et Solvet est là pour vous aider dans l'analyse de l'efficacité du traitement et vous permettre d'élaborer un plan de traitement sur mesure pour vous.**





# UNE GAMME PUISSANTE DE SUBSTANCES ACTIVES

TOUS LES PRODUITS PRÉSENTÉS ICI SONT EFFICACES CONTRE



Souris domestique



Rat surmulot

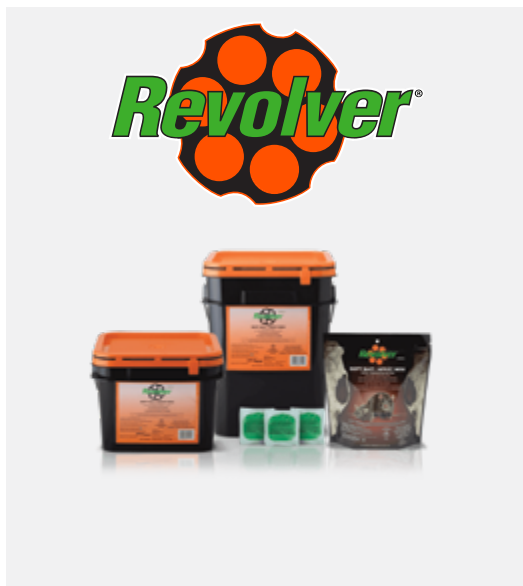


## BROMADIOLONE

Avec ses formules en mini-blocs, **BootHill**® offre diverses options d'appâtage là où l'humidité pose problème. Sa substance active, la bromadiolone, est un anticoagulant rodenticide de seconde génération. Combinée à des grains entiers et à une saveur d'arachides qui attirent les rongeurs, **BootHill**® est un choix indiqué pour tout programme de biosécurité de contrôle des rongeurs.

- **Substance active: la bromadiolone** (50 ppm).
- Efficace même en conditions humides.
- Les mini-blocs peuvent être déployés à l'intérieur et à l'extérieur dans une station d'appât pour une grande flexibilité d'appâtage, ce qui est le moyen le plus efficace pour éliminer les infestations.

| Code   | Description          | Format |
|--------|----------------------|--------|
| 900112 | BootHill® Mini-blocs | 1,2 kg |
| 900113 | BootHill® Mini-blocs | 10 kg  |
| 900114 | BootHill® Mini-blocs | 5 kg   |



L'**appât mou Revolver**® offre une formule très appétente de la substance active la plus utilisée, la bromadiolone. Les sachets de l'**appât mou Revolver**® peuvent être fixés comme des blocs conventionnels dans les stations d'appât ou déployés directement dans les endroits exigus et difficiles d'accès où vivent les rongeurs et qui sont inaccessibles aux blocs. Fait de grains et d'huiles, l'**appât mou Revolver**® est un appât de qualité alimentaire qui dégage un arôme qui attire les rongeurs, les éloignant ainsi des autres sources de nourriture, ce qui procure un contrôle robuste des populations les plus tenaces de rongeurs.

- **Substance active: la bromadiolone** (50 ppm).
- Un appât mou qui ne gèle pas et ne fond pas, utilisable à toute période de l'année.
- Sans cire, ce qui rehausse l'appétence et améliore la prise de l'appât.
- Peut être déployé à l'intérieur et à l'extérieur dans une station d'appât.

| Code   | Description         | Format    |
|--------|---------------------|-----------|
| 900120 | Revolver® Appât mou | 3,5 kg    |
| 900121 | Revolver® Appât mou | 50 x 12 g |
| 900122 | Revolver® Appât mou | 7 kg      |

Ces produits doivent être utilisés selon les réglementations provinciales uniquement par des opérateurs certifiés pour le contrôle des rongeurs, des agriculteurs et des personnes autorisées dans le cadre de programmes de contrôle des rongeurs approuvés par le gouvernement. Référez-vous aux étiquettes.

# UNE GAMME PUISSANTE DE SUBSTANCES ACTIVES

TOUS LES PRODUITS PRÉSENTÉS ICI SONT EFFICACES CONTRE



Souris domestique

Rat surmulot



**HOMBRE**<sup>®</sup>



## DIFÉTHIALONE

**Hombre**<sup>®</sup> est formulé avec de la diféthialone, un anticoagulant à prise unique de seconde génération. Les mini-blocs sont conçus avec un trou central pour fixer l'appât afin d'éviter la translocation du rodenticide vers des zones sensibles.

- **Substance active: la diféthialone** (25 ppm).
- Très efficace pour le contrôle des rats.
- Les mini-blocs contiennent saveurs et grains entiers.
- Uniquement pour usage à l'intérieur.

| Code   | Description                    | Format |
|--------|--------------------------------|--------|
| 900107 | Hombre <sup>®</sup> Mini-blocs | 1,2 kg |
| 900108 | Hombre <sup>®</sup> Mini-blocs | 10 kg  |
| 900109 | Hombre <sup>®</sup> Mini-blocs | 5 kg   |

L'**appât mou FastDraw**<sup>®</sup> est un concept révolutionnaire en technologie de rodenticide. Il contient la substance active diféthialone, des grains et des huiles de qualité alimentaire et il est formulé sans cire. Les sachets **FastDraw**<sup>®</sup> combinent l'intégrité des mini-blocs avec la rentabilité et le dosage ciblé des sachets. Efficace même dans les endroits d'infestation où d'autres sources de nourriture sont présentes.

- **Substance active: la diféthialone** (25 ppm).
- Appât mou qui ne gèle pas et ne fond pas, utilisable à toute période de l'année.
- Uniquement pour usage à l'intérieur.
- Idéal pour contrôler de grandes ou petites populations de rongeurs.

| Code   | Description                      | Format    |
|--------|----------------------------------|-----------|
| 900117 | Fast Draw <sup>®</sup> Appât mou | 3,5 kg    |
| 900118 | Fast Draw <sup>®</sup> Appât mou | 60 x 10 g |
| 900119 | Fast Draw <sup>®</sup> Appât mou | 7 kg      |



**FASTDRAW**<sup>®</sup>



## CHLOROPHACINONE

L'**appât mou DoubleTap**<sup>™</sup> est le premier et unique appât mou rodenticide à la chlorophacinone disponible sur le marché de la santé animale. Ajoutez-le à votre rotation, spécialement pour les fermes où d'autres substances actives et formules d'appât sont en usage depuis longtemps ou lorsque les appâts de seconde génération ne sont pas permis.

- **Substance active: la chlorophacinone** (50 ppm).
- Anticoagulant rodenticide à prises multiples.
- Conserve son intégrité même à température élevée.
- À déployer à l'intérieur et à l'extérieur dans une station d'appât.

| Code   | Description                                | Format |
|--------|--|--------|
| 900129 | DoubleTap <sup>™</sup> Appât mou en sachet | 1,8 kg |



**DOUBLETAP**<sup>™</sup>  
SOFT BAIT



Selon les réglementations provinciales, **DoubleTap**<sup>™</sup> peut être utilisé en rotation avec des rodenticides anticoagulants de seconde génération (RASG).



# UNE GAMME PUISSANTE DE SUBSTANCES ACTIVES



## STATIONS D'APPÂT CONFORMES AUX RÉGLEMENTATIONS GOUVERNEMENTALES

La station d'appât Aegis® offre la vitesse, la qualité et la performance. Cette station s'ouvre rapidement pour sauver du temps et de l'argent grâce à son design versatile conçu pour les appâts, plateaux collants ou trappes. Toutes les stations Aegis® peuvent être installées à la verticale ou à l'horizontale et leur design exclusif d'entrée/sortie attire les rongeurs vers l'intérieur. Un couvercle qui s'ouvre à l'opposé du mur et la clé universelle Aegis® facilite l'entretien courant.

- La station d'appât Aegis® pour souris est conçue spécialement pour les souris.
- La station d'appât Aegis® RP est le choix idéal pour souris et rats.

| Code   | Description                              |
|--------|--|
| 900124 | Station d'appât Aegis® pour souris + clé |
| 900125 | Station d'appât Aegis® RP + clé          |



La station d'appât Mhouse™ à remplissage multiple est un rodenticide pour usage intérieur. Chaque emballage contient une station d'appât Aegis® pour souris avec un couvercle transparent à verrouiller et réutilisable ainsi que 12 blocs de chlorophacinone.

| Code   | Description                           | Format    |
|--------|---------------------------------------|-----------|
| 900123 | Mhouse™ blocs avec la station d'appât | 12 x 20 g |

## QU'EST-CE QUI FAIT UN BON APPÂT ?

### Efficacité

Il doit fonctionner.

### Appétence

L'espèce ciblée doit vouloir consommer l'appât.

### Durabilité

Il doit résister aux conditions environnementales dans lesquelles il est placé.

## CARACTÉRISTIQUES DU PROGRAMME



**Tenir compte de la météo :** les appâts mous peuvent être utilisés dans des environnements chauds ou froids. Les appâts en bloc résistent à l'humidité.



**Rotation :** utiliser une rotation variable d'ingrédients actifs composée de diféthialone, de bromadiolone et/ou de chlorophacinone.



**Placement de la station d'appât :**  
Placer les stations d'appât à intervalles suivants:  
**souris :** 2 à 4 mètres de distance;  
**rats :** 5 à 10 mètres de distance.



Un programme de biosécurité est essentiel afin de réduire le risque coûteux encouru par la contagion et la transmission de maladies dans votre exploitation.

**solvét**  
L'innovation sur demande

**VEUILLEZ VISITER LA SECTION PROGRAMMES DE BIOSÉCURITÉ DE NOTRE SITE WEB POUR OBTENIR PLUS D'INFORMATION SUR LA BIOSÉCURITÉ**



**CONTACTEZ NOS SPÉCIALISTES EN BIOSÉCURITÉ**

7226 107 Avenue SE, Calgary, Alberta T2C 5N6  
1 877 456-2755  
[solvét.ca](http://solvét.ca)